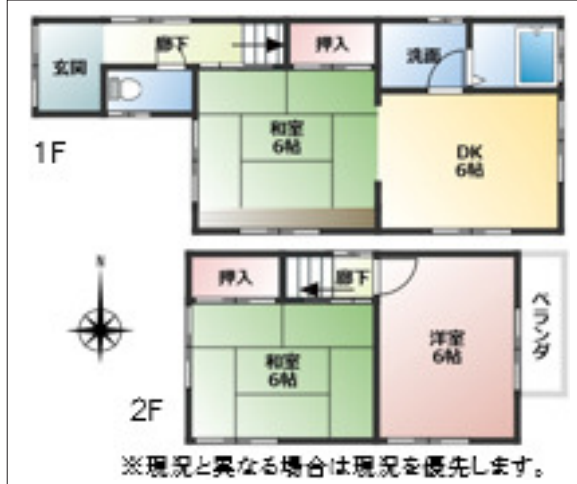


和歌山市杭ノ瀬 中古戸建 480万円

写真



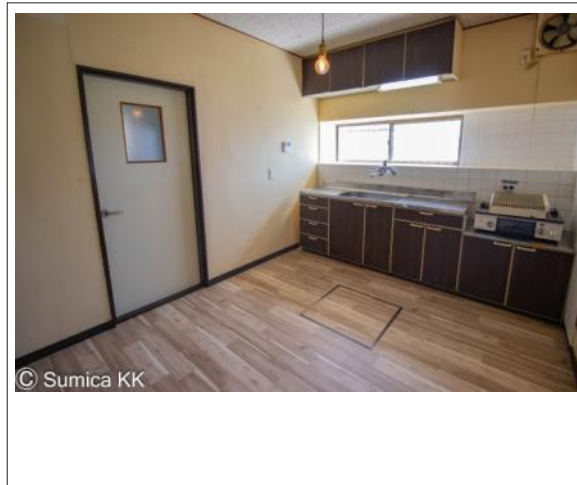
写真



現地案内図



写真



物件概要

物件種目	中古戸建		
物件名	和歌山市杭ノ瀬 中古戸建		
所在地	和歌山市杭ノ瀬		
	和歌山県和歌山市杭ノ瀬		
価格	480万円		
建物面積	壁芯 60.53m ²	土地面積	公簿 73.83m ²
管理物件番号	7091		
私道負担面積			
交通	JR紀勢本線 宮前駅 徒歩13分		
現況	空家	引渡時期	相談
建物	構造	木造	
	階建	地上2階	
	間取り	3DK	
築年月	1980年08月		
設備	水道	公営	ガス
	排水	汲取	プロパン
駐車場	有 (1台)		
地目	宅地	地勢	平坦
都市計画	市街化区域	用途地域	第一種住居
建ぺい率	60%	容積率	200%
土地権利	所有権	国土法	不要
取引形態	一般		
接道状況	状況：一方 西側 幅員6m		
小学校	宮前小学校 1,408m		
中学校	東和中学校 825m		
備考	・現況有姿公簿取引【リフォーム歴(2020年11月頃)】 浴室、トイレ、1F和室畳、DK床、洗面床、防蟻・宅地造成工事規制区域 ・宮前小学校・東和中学校区		

和歌山県知事免許(3)第3753号 公益社団法人和歌山県宅地建物取引業協会 物件登録日 2026/05/30 次回物件更新日 2026/06/15

スミカ株式会社 和歌山本店

住所：和歌山県和歌山市岩橋1632番地1

ホームページ：http://www.e-sumica.com/

E-mail：info@e-sumica.com

FAX：073-488-3562

TEL:073-488-3551