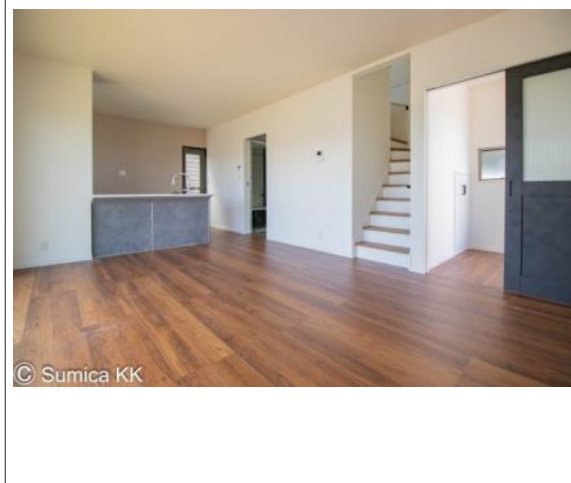


紀の川市貴志川町岸宮 中古戸建 1,980万円

写真



写真



現地案内図



写真



物件概要

物件種目	中古戸建			
物件名	紀の川市貴志川町岸宮 中古戸建			
所在地	紀の川市貴志川町岸宮 和歌山県紀の川市貴志川町岸宮			
価格	1,980万円			
建物面積	壁芯 82.80m ²	土地面積	公簿 353.39m ²	
管理物件番号	7004			
私道負担面積				
交通	和歌山電鐵貴志川線 甘露寺駅 徒歩18分			
現況	空家	引渡時期	相談	
建物	構造	木造		
	階建	地上2階		
	間取り	3LDK		
築年月	2021年02月			
設備	水道	公営	ガス	オール電化
	排水	浄化槽	コンロ	
駐車場	有 (5台)			
地目	宅地	地勢	平坦	
都市計画	非線引区域	用途地域	無指定	
建ぺい率	70%	容積率	200%	
土地権利	所有権	国土法	不要	
取引形態	一般			
接道状況	状況：一方 北東側 幅員6m			
小学校				
中学校				
備考	・現況有姿公簿取引・宅地造成工事規制区域・西貴志小学校・貴志川中学校区【リフォーム歴】・クロス張替え、美装、照明交換			

和歌山県知事免許(3)第3753号 公益社団法人和歌山県宅地建物取引業協会 物件登録日 2026/04/14 次回物件更新日 2026/04/28

スミカ株式会社 和歌山本店

住所：和歌山県和歌山市岩橋1632番地1

ホームページ：<http://www.e-sumica.com/>

E-mail：info@e-sumica.com

FAX：073-488-3562

TEL:073-488-3551