

和歌山市本脇 中古戸建 1,480万円

写真



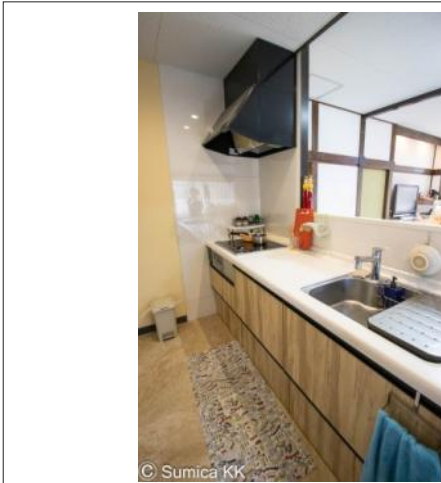
写真



現地案内図



写真



物件概要

物件種目	中古戸建		
物件名	和歌山市本脇 中古戸建		
所在地	和歌山市本脇		
	和歌山県和歌山市本脇		
価格	1,480万円		
建物面積	壁芯 150.09㎡	土地面積	公簿 200.53㎡

管理物件番号	7000		
私道負担面積			
交通	南海加太線 二里ヶ浜駅 徒歩4分		
現況	居住中	引渡時期	相談
建物	構造	RC	
	階建	地上2階	
	間取り	5SLDK	
築年月	1970年10月		
設備	水道	公営	ガス
	排水	下水	プロパン
駐車場	有(2台)		
地目	宅地	地勢	平坦
都市計画	市街化区域	用途地域	第一種住居
建ぺい率	60%	容積率	200%
土地権利	所有権	国土法	不要
取引形態	一般		
接道状況	状況：三方 西側 幅員2.1m 南側 幅員5.1m 東側 幅員1.4m		
小学校	西脇小学校 348m		
中学校	西脇中学校 1,922m		
備考	<ul style="list-style-type: none"> ・現況有姿公簿取引 ・宅地造成工事規制区域 ・西脇小学校、西脇中学校区 		

和歌山県知事免許(3)第3753号 公益社団法人和歌山県宅地建物取引業協会 物件登録日 2026/04/03 次回物件更新日 2026/04/21

スミカ株式会社 和歌山本店

住所：和歌山県和歌山市岩橋1632番地1

ホームページ：http://www.e-sumica.com/

E-mail：info@e-sumica.com

FAX：073-488-3562

TEL:073-488-3551