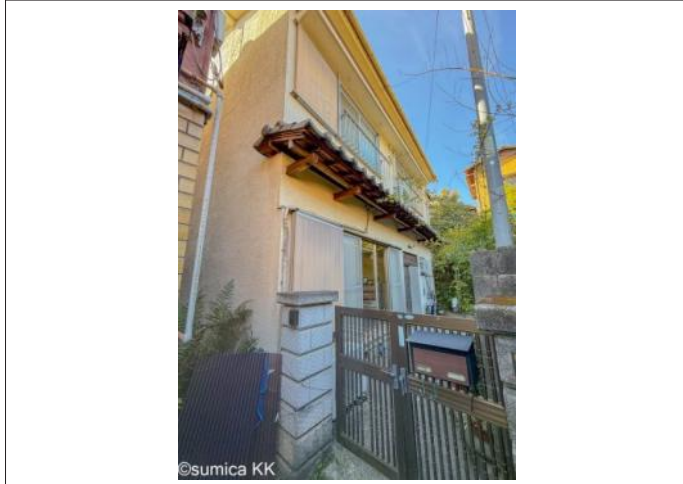
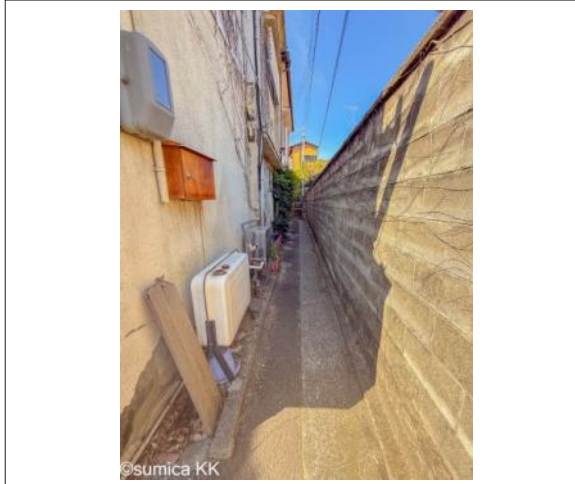


和歌山市芦辺丁 中古戸建 600万円

写真



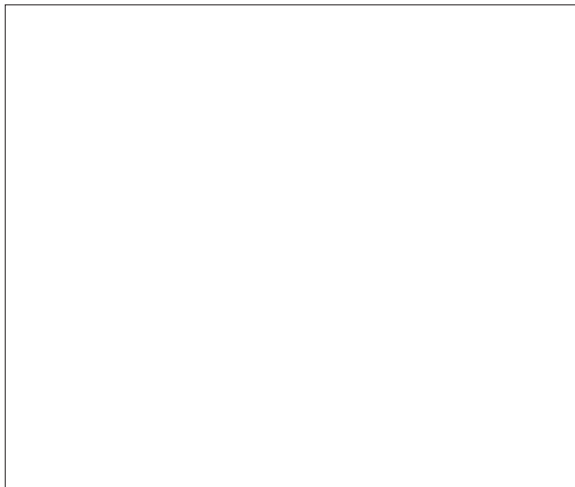
写真



現地案内図



写真



物件概要

物件種目	中古戸建		
物件名	和歌山市芦辺丁 中古戸建		
所在地	和歌山市芦辺丁		
	和歌山県和歌山市芦辺丁		
価格	600万円		
建物面積	壁芯 129.18㎡	土地面積	公簿 132.49㎡

管理物件番号	6957			
私道負担面積				
交通	JR紀勢本線 和歌山市駅 徒歩26分			
現況	居住中	引渡時期	相談	
建物	構造	木造		
	階建	地上2階		
	間取り	7DK		
築年月	1975年04月			
設備	水道	公営	ガス	プロパン
	排水	下水	コンロ	
駐車場				
地目	宅地	地勢	平坦	
都市計画	市街化区域	用途地域	第一種住居	
建ぺい率	60%	容積率	200%	
土地権利	所有権	国土法	不要	
取引形態	専任			
接道状況	状況：一方 東側 幅員1m			
小学校				
中学校				
備考	・現況有姿公簿取引・オーナーチェンジ物件・再建築不可 ・宅地造成工事規制区域			

和歌山県知事免許(3)第3753号 公益社団法人和歌山県宅地建物取引業協会 物件登録日 2026/04/02 次回物件更新日 2026/04/16

スミカ株式会社 和歌山本店

住所：和歌山県和歌山市岩橋1632番地1

ホームページ：<http://www.e-sumica.com/>

E-mail：info@e-sumica.com

FAX：073-488-3562

TEL:073-488-3551