

和歌山市松江東 中古戸建 1,980万円

写真



© Sumica KK

写真

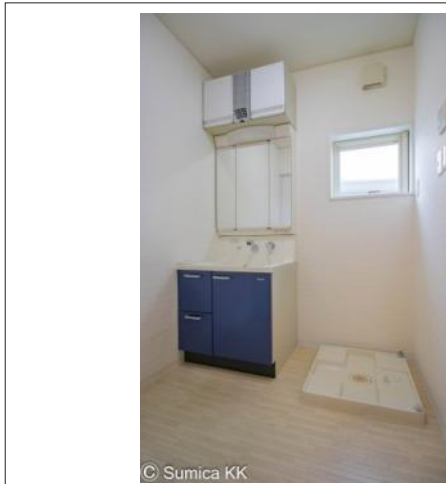


© Sumica KK

現地案内図



写真



© Sumica KK

物件概要

物件種目	中古戸建		
物件名	和歌山市松江東 中古戸建		
所在地	和歌山市松江東		
	和歌山県和歌山市松江東3丁目		
価格	1,980万円		
建物面積	114.26㎡	土地面積	公簿 129.55㎡

管理物件番号	6811			
私道負担面積				
交通	南海加太線 中松江駅 徒歩5分			
現況	空家		引渡時期	相談
建物	構造	木造		
	階建	地上2階		
	間取り	4LDK（4LDK+WIC）		
築年月	2013年02月			
設備	水道	公営	ガス	オール電化
	排水	浄化槽	コンロ	
駐車場	有（2台）			
地目	宅地	地勢	平坦	
都市計画	市街化区域	用途地域	第一種住居	
建ぺい率	60%	容積率	200%	
土地権利	所有権	国土法	不要	
取引形態	一般			
接道状況	状況：一方 南側 幅員5m			
小学校	松江小学校 598m			
中学校	河西中学校 695m			
備考	・現況有姿公簿取引 ・宅地造成工事規制区域 ・松江小学校・河西中学校区 【リフォーム歴(令和8年1月頃)】 クロス張替え、ハウスクリーニング、照明交換			

和歌山県知事免許 (3) 第3753号 公益社団法人和歌山県宅地建物取引業協会 物件登録日 2026/02/02 次回物件更新日 2026/02/19

スミカ株式会社 和歌山本店

住所：和歌山県和歌山市岩橋1632番地1

ホームページ：http://www.e-sumica.com/

E-mail：info@e-sumica.com

FAX：073-488-3562

TEL:073-488-3551