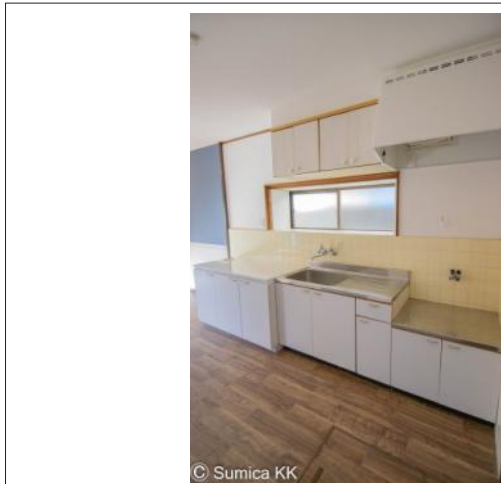


## 和歌山市直川 中古戸建 600万円

写真



写真



現地案内図



写真



物件概要

|      |                        |      |                         |
|------|------------------------|------|-------------------------|
| 物件種目 | 中古戸建                   |      |                         |
| 物件名  | 和歌山市直川 中古戸建            |      |                         |
| 所在地  | 和歌山市直川                 |      |                         |
|      | 和歌山県和歌山市直川             |      |                         |
| 価格   | 600万円                  |      |                         |
| 建物面積 | 壁芯 84.43m <sup>2</sup> | 土地面積 | 公簿 204.87m <sup>2</sup> |

|        |  |       |           |      |
|--------|--|-------|-----------|------|
| 管理物件番号 | 6808   |       |           |      |
| 私道負担面積 |  |       |           |      |
| 交通     | JR阪和線 六十谷駅 徒歩20分   |       |           |      |
|        |  |       |           |      |
|        |  |       |           |      |
|        |  |       |           |      |
| 現況     | 空家   |       | 引渡時期      | 相談   |
| 建物     | 構造   | 木造    |           |      |
|        | 階建   | 地上2階  |           |      |
|        | 間取り  | 3SLDK |           |      |
| 築年月    | 1979年12月   |       |           |      |
| 設備     | 水道   | 公営    | ガス        | プロパン |
|        | 排水   | 汲取    | コンロ       |      |
| 駐車場    | 有  |       |           |      |
| 地目     | 宅地   | 地勢    | 平坦        |      |
| 都市計画   | 市街化区域  | 用途地域  | 第一種低層住居専用 |      |
| 建ぺい率   | 50%  | 容積率   | 100%      |      |
| 土地権利   | 所有権  | 国土法   | 不要        |      |
| 取引形態   | 一般   |       |           |      |
| 接道状況   | 状況：一方<br>東側 幅員4m   |       |           |      |
| 小学校    | 直川小学校 733m   |       |           |      |
| 中学校    | 紀伊中学校 2,826m   |       |           |      |
| 備考     | ・現況有姿公簿取引・宅地造成工事規制区域・土砂災害警戒区域<br>・直川小学校・紀伊中学校区【リフォーム歴(2020年頃)】<br>トイレ交換・床張替・クロス張替・システムバス入れ替え |       |           |      |

和歌山県知事免許（3）第3753号 公益社団法人和歌山県宅地建物取引業協会 物件登録日 2026/01/22 次回物件更新日 2026/02/08

スミカ株式会社 和歌山本店

住所：和歌山県和歌山市岩橋1632番地1

ホームページ：http://www.e-sumica.com/

E-mail：info@e-sumica.com

FAX：073-488-3562

TEL:073-488-3551