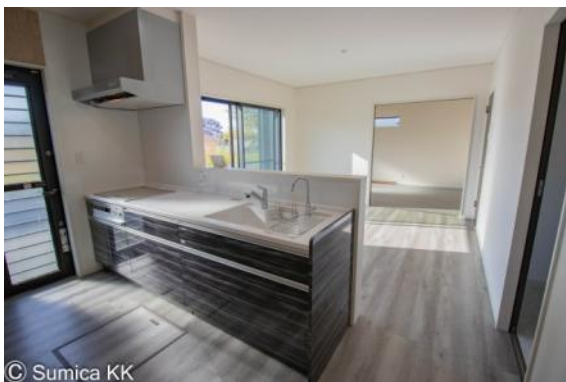


和歌山市紀三井寺 中古戸建 2,180万円

写真



写真



現地案内図



写真



物件概要

物件種目	中古戸建		
物件名	和歌山市紀三井寺 中古戸建		
所在地	和歌山市紀三井寺		
	和歌山県和歌山市紀三井寺		
価格	2,180万円		
建物面積	壁芯 94.39㎡	土地面積	公簿 169.59㎡

管理物件番号	6750			
私道負担面積				
交通	JR紀勢本線 紀三井寺駅 徒歩20分			
現況	空家		引渡時期	相談
建物	構造	木造		
	階建	地上2階		
	間取り	4SLDK		
築年月	2020年10月			
設備	水道	公営	ガス	オール電化
	排水	下水	コンロ	
駐車場	有			
地目	宅地		地勢	平坦
都市計画	市街化区域		用途地域	第一種住居
建ぺい率	60%		容積率	200%
土地権利	所有権		国土法	不要
取引形態	一般			
接道状況	状況：一方 西側 幅員6m			
小学校	名草小学校 410m			
中学校	明和中学校 1,661m			
備考	・現況有姿公簿取引・宅地造成工事規制区域・名草小学校・明和中学校区 【リフォーム歴(令和7年12月頃)】クロス貼替え、照明新設、 ハウスクリーニング、外周ブロック新設			

和歌山県知事免許（3）第3753号 公益社団法人和歌山県宅地建物取引業協会 物件登録日 2025/12/15 次回物件更新日 2026/01/22

スミカ株式会社 和歌山本店

住所：和歌山県和歌山市岩橋1632番地1

ホームページ：http://www.e-sumica.com/

E-mail：info@e-sumica.com

FAX：073-488-3562

TEL:073-488-3551