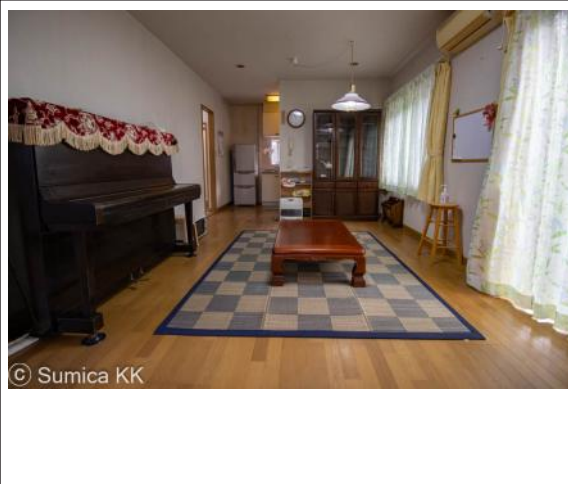


# 和歌山市西浜 中古戸建 1,150万円

写真



写真 リビング



現地案内図



写真



物件概要

物件種目	中古戸建		
物件名	和歌山市西浜 中古戸建 1,150万円		
所在地	和歌山市西浜		
	和歌山県和歌山市西浜1128-34		
価格	1,150万円		
建物面積	111.86㎡	土地面積	公簿 157.55㎡
管理物件番号	4757		
私道負担面積			
交通	和歌山バス 「石切場」 徒歩約6分		
現況	空家	引渡時期	相談
建物	構造	軽量鉄骨	
	階建	地上2階	
	間取り	4SLDK	
築年月			
設備	水道	公営	ガス
	排水	下水	コンロ
プロパン	ガス		
駐車場	有 (1台)		
地目	宅地	地勢	平坦
都市計画	市街化区域	用途地域	第一種中高層住居専用
建ぺい率	60%	容積率	200%
土地権利	所有権	国土法	
取引形態	一般		
接道状況	西側 幅員5m 南側 幅員6m		
小学校	雑賀崎小学校 435m		
中学校	西浜中学校 2,240m		
備考	・ 現況有姿公簿取引 ・ 小型自動車 1台 (外構工事で車2台駐車可能) ・ 雑賀崎・雑賀小学校複合学区 ・ 西浜中学校区 ・ 宅地造成工事規制区域内		

和歌山県知事免許(2)第3753号 公益社団法人和歌山県宅地建物取引業協会 物件登録日 2024/01/20 次回物件更新日 2024/05/10

## スミカ株式会社 和歌山本店

住所: 和歌山県和歌山市岩橋1632番地1

ホームページ: <http://www.e-sumica.com/>

E-mail: [info@e-sumica.com](mailto:info@e-sumica.com)

FAX: 073-488-3562

# TEL:073-488-3551