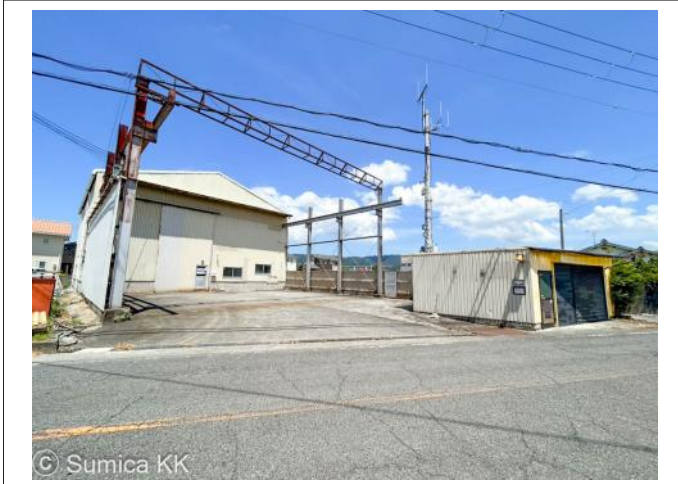


# 和歌山市川辺 中古戸建 4,000万円

写真



写真



現地案内図



写真



物件概要

物件種目	中古戸建		
物件名	和歌山市川辺 倉庫		
所在地	和歌山市川辺		
	和歌山県和歌山市川辺190-1		
価格	4,000万円		
建物面積	294.92㎡	土地面積	公簿 704.33㎡

管理物件番号	3947		
私道負担面積			
交通	JR和歌山線 布施屋駅 徒歩32分		
現況	空家	引渡時期	相談
建物	構造 鉄骨造	階建 地上1階	間取り 倉庫、事務所
築年月	1992年06月		
設備	水道	排水	ガス コンロ
排水	汲取		
駐車場	有 (5台)		
地目	宅地	地勢	平坦
都市計画	市街化調整区域	用途地域	無指定
建ぺい率	60%	容積率	200%
土地権利	所有権	国土法	
取引形態	専任		
接道状況	状況：一方 東側 幅員8m		
小学校			
中学校			
備考	・現況有姿公簿取引 ・駐車スペース：5台以上 ・上水道の引込みなし(引込みは工事費用は買主様負担) ・再建築の際は合併浄化槽の設置が必要 ・賃貸も相談可能		

和歌山県知事免許(2)第3753号 公益社団法人和歌山県宅地建物取引業協会 物件登録日 2023/08/08 次回物件更新日 2024/05/24

## スミカ株式会社 和歌山本店

住所：和歌山県和歌山市岩橋1632番地1

ホームページ：http://www.e-sumica.com/

E-mail：info@e-sumica.com

FAX：073-488-3562

# TEL:073-488-3551