

# 和歌山市森小手穂 中古戸建 2,680万円

写真



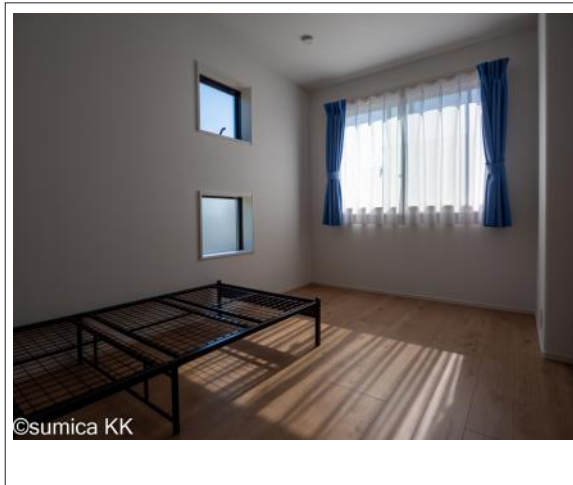
写真 洋室



現地案内図



写真 洋室



物件概要

物件種目	中古戸建		
物件名	和歌山市森小手穂 中古戸建 2,680万円		
所在地	和歌山市森小手穂		
	和歌山県和歌山市森小手穂698-8		
価格	2,680万円		
建物面積	壁芯 97.71㎡	土地面積	公簿 168.50㎡
管理物件番号	3193		
私道負担面積			
交通	わかやま電鉄貴志川線 交通センター前駅 徒歩12分 わかやま電鉄貴志川線 岡崎前駅 徒歩13分 わかやま電鉄貴志川線 龜山駅 徒歩22分		
現況	空家	引渡時期	相談
建物	構造	木造	
	階建	地上2階	
	間取り	3LDK	
築年月	2022年01月		
設備	水道	公営	ガス
	排水	浄化槽	コンロ IH
駐車場	有 (3台)		
地目	宅地	地勢	平坦
都市計画	市街化調整区域	用途地域	無指定
建ぺい率	50%	容積率	200%
土地権利	所有権	国土法	不要
取引形態	一般		
接道状況	状況：一方 東側 幅員6m		
小学校	岡崎小学校 1,203m		
中学校	東中学校 1,067m		
備考	・現況有姿公簿取引 ・駐車スペース:普通自動車3台 ・岡崎小学校・東中学校区		

和歌山県知事免許(2)第3753号 公益社団法人和歌山県宅地建物取引業協会 物件登録日 2023/03/20 次回物件更新日 2024/04/29

## スミカ株式会社 和歌山本店

住所：和歌山県和歌山市岩橋1632番地1

ホームページ：http://www.e-sumica.com/

E-mail：info@e-sumica.com

FAX：073-488-3562

# TEL:073-488-3551