

和歌山市和歌浦東 中古戸建 700万円

写真



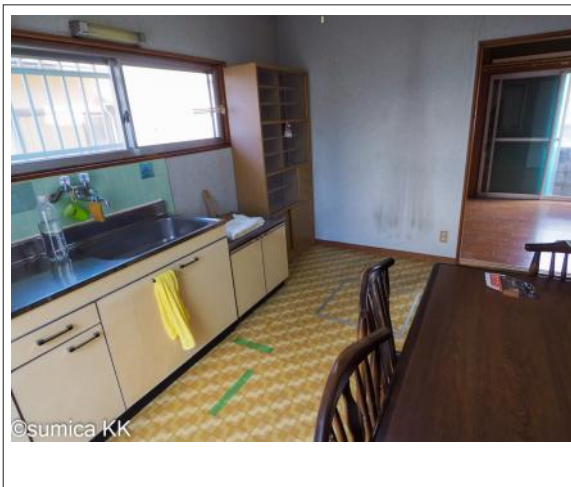
写真



現地案内図



写真



物件概要

| | | | | |
|--------|--|------|------------|------|
| 物件種目 | 中古戸建 | | | |
| 物件名 | 和歌山市和歌浦東 中古戸建 700万円 | | | |
| 所在地 | 和歌山市和歌浦東 | | | |
| | 和歌山県和歌山市和歌浦東3丁目627-63 | | | |
| 価格 | 700万円 | | | |
| 建物面積 | 74.11㎡ | 土地面積 | 公簿 133.97㎡ | |
| 管理物件番号 | 2321 | | | |
| 私道負担面積 | | | | |
| 交通 | JR紀勢本線 紀三井寺駅 徒歩24分 | | | |
| 現況 | 空家 | 引渡時期 | 即時 | |
| 建物 | 構造 | その他 | | |
| | 階建 | 地上2階 | | |
| | 間取り | 4DK | | |
| 築年月 | 1979年08月 | | | |
| 設備 | 水道 | 公営 | ガス | プロパン |
| | 排水 | 下水 | コンロ | |
| 駐車場 | 有(2台) | | | |
| 地目 | 宅地 | 地勢 | 平坦 | |
| 都市計画 | 市街化区域 | 用途地域 | 第一種中高層住居専用 | |
| 建ぺい率 | 60% | 容積率 | 200% | |
| 土地権利 | 所有権 | 国土法 | | |
| 取引形態 | 一般 | | | |
| 接道状況 | 状況：一方 南側 幅員2m | | | |
| 小学校 | 和歌浦小学校 1,290m | | | |
| 中学校 | 明和中学校 1,020m | | | |
| 備考 | ・木骨防火造セメント瓦葺2階建 ・和歌浦小学校・明和中学校区 ・駐車スペース有(軽自動車2台) ・現況有姿公簿取引 | | | |

和歌山県知事免許(2)第3753号 公益社団法人和歌山県宅地建物取引業協会 物件登録日 2022/09/10 次回物件更新日 2024/05/10

スミカ株式会社 和歌山本店

住所：和歌山県和歌山市岩橋1632番地1

ホームページ：http://www.e-sumica.com/

E-mail：info@e-sumica.com

FAX：073-488-3562

TEL:073-488-3551